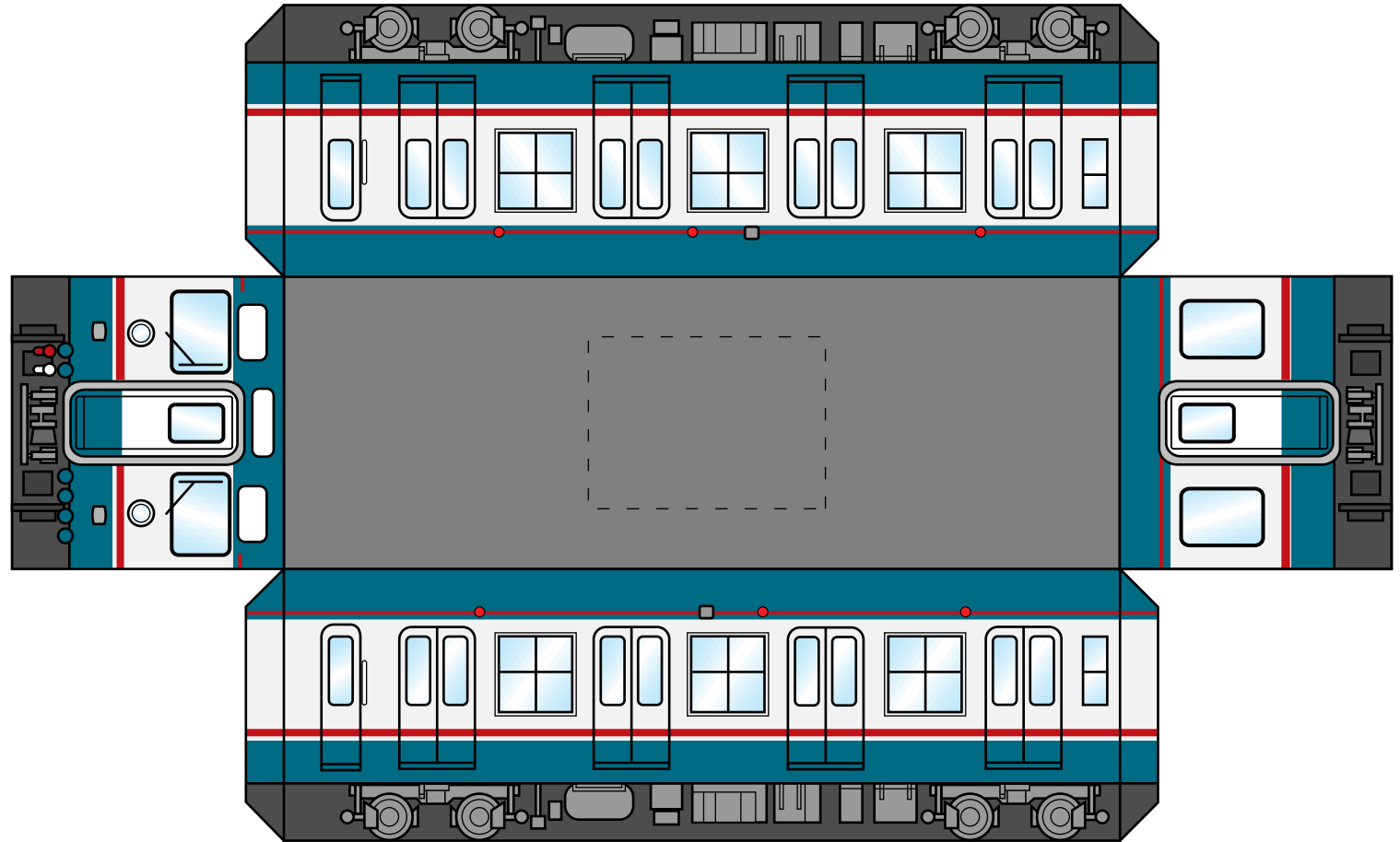
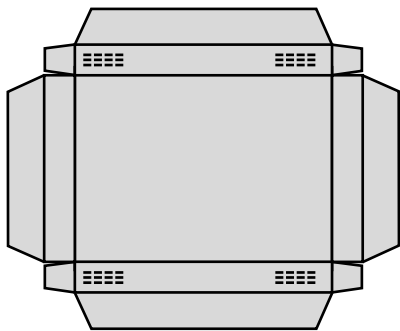


# Web相鉄瓦版のりものペーパークラフト2 旧塗装6000系電車を作ろう！

のり、はさみなどを  
用意してね。  
はさみやカッターは  
注意して使おう!!



## 旧塗装6000系

相模鉄道創立85周年を記念して、平成14年12月18日に登場。ダークグリーンとライトグレーに塗り分け、赤と白のラインが施されたこの塗装は、昭和30年から活躍した当社初の新造車両、旧5000系に施されていたもので昭和52年ごろまで3系式に使用されていました。既存の6000系電車を塗り替えた8両1編成は、およそ25年ぶりの復活となります。